

プロセスの変革

日建設計



五十君氏(左)と吉田氏

性差をいっている。通商、設計者がソフトウェアの機能改善を行う場合、独自のシステムとして開発費用を自ら負担する必要がある。...



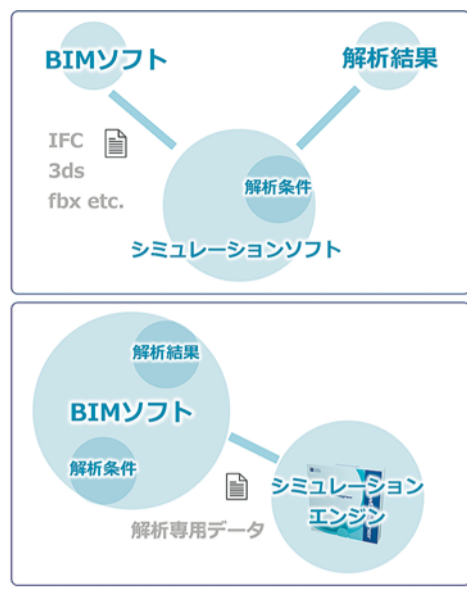
明治アドエージェンシー本社ビルプロジェクト

明治アドエージェンシー本社ビルプロジェクト。これは、これまで実装されたのは、モテリングツールとの連携強化に...

ベンダーと切磋し合う関係性

アドバンスドナレッジ研究所

長引くコロナ禍により、室内換気など建物の安全性を高める環境設計のニーズが高まっている。アドバンスドナレッジ研究所は、気流や温熱環境を可視化する「Flow Designer」を活用し、室内空調・換気検討の高速化に貢献する。...



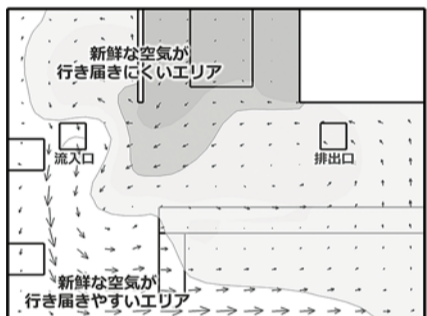
BIMソフトとの連携イメージ

次世代BIM気流シミュレーションの環境整備

付加価値の提供による顧客求力の向上と働き方改革のための業務効率化という相反する要求が求められている状況だ。設計者が板挟みの状態にある中、アドバンスドナレッジ研究所の黒岩真也社長は「過渡期にある設計者の作業環境の改善に貢献するため、シミュレーションソフトも一皮むけて発展しなければならぬ」とソフトウェアベンダーとしての使命を語る。...

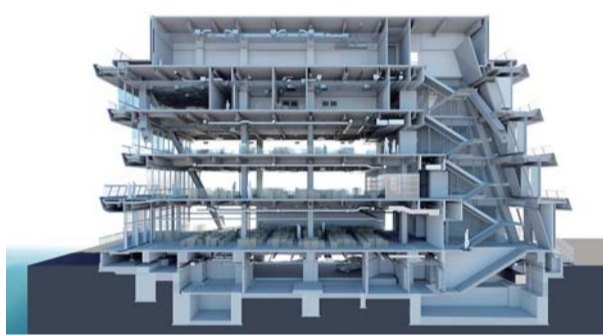
室内空調・換気検討を高速化

一を確立している。今回のコロナ禍により、環境設計のニーズが急速に増したことから、設計者がより使いやすくなるため、多様なBIMソフトとデータ連携を簡単に実現する次世代型データ連携のあり方を模索している。...



新鮮な空気が行き届きやすいエリア。新鮮な空気が到達しにくいエリアを見える化。...

オープンBIMでツール最適化



尾道市新本庁舎整備事業

BIM導入を推し進めることが、結果的に円滑な設計を実現している。中には両ソフトを使いこなせる設計者も少なくない。...

FlowDesigner advertisement featuring VR communication and a map of Japan with locations like Tokyo, Osaka, and Fukuoka. Includes contact information for AdvaNce Research Institute.

Graphisoft Archicad advertisement with the slogan 'CREATE GREAT ARCHITECTURE!' and contact information for Graphisoft Japan.